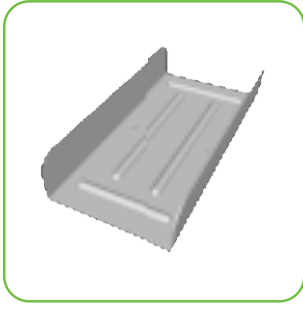


Pieza de empalme Pladur® T-45 Z5



DESCRIPCIÓN DEL PRODUCTO

Piezas en forma de U para techos continuos, fabricadas en chapa de acero bajo en carbono, galvanizada. Posteriormente se somete a un tratamiento adicional para una mayor protección frente a la corrosión. Especialmente diseñada para su uso en techos exteriores protegidos y zonas interiores húmedas o con riesgo de condensación.

Pieza de empalme Pladur® T-45 Z5	Longitud (mm)	Anchura (mm)	Altura (mm)	Espesor (mm)
Pieza de empalme Pladur® T-45 Z5	90	42,8	16,15	0,6

GAMA

Este accesorio forma parte de los elementos a usar en sistemas de techo Pladur® WAB. La comparativa de características de la gama completa está disponible en el Manual Pladur®.

RECOMENDACIONES Y LIMITACIONES DE USO

No apto para su uso en locales sometidos a humedad muy fuerte con proyección de agua a presión.
No apto para su uso en zonas con requisitos sísmicos.
Recomendaciones de uso de acuerdo a lo indicado en el TC techos PLADUR® WAB.

SEGURIDAD Y SALUD

Consulte la ficha de datos de seguridad del producto para más información acerca de las recomendaciones de seguridad. Disponibles en la página <https://corporativo.pladur.com/>

DATOS TÉCNICOS DEL PRODUCTO

Características	Pieza de empalme Pladur® T-45 Z5	Uds.
Material	Acero galvanizado con protección reforzada orgánica	-
Resistencia a la corrosión	500	horas
Color	Gris	-

INSTALACIÓN

Se debe respetar en todo momento los criterios de instalación recogidos en el manual de instalación Pladur®. Se debe respetar en todo momento la normativa vigente aplicable en el territorio en el que se realice la instalación. Instalación sujeta a las intrusiones de instalación recogidos en el TC techos PLADUR® WAB. Atendemos a las consultas técnicas sobre instalación y ofrecemos soporte técnico a través de nuestro teléfono de atención al cliente y asistencia técnica 910 880 899 y en la dirección de correo electrónico consultas@pladur.com

USO PREVISTO

Uso en techos Interiores, en zonas húmedas o con riesgo de condensación.
Uso techos exteriores protegidos (semi-intemperie).
Zonas de aplicación recogidas en el TC de techos Pladur® WAB.

NORMATIVA Y CALIDAD

Accesorio fabricado de acuerdo a la norma EN-13964



ALMACENAJE Y MANIPULACIÓN

Colocar los palets sobre una superficie plana y seca, al resguardo de la luz solar y la lluvia en un lugar de no intemperie. No se recomienda la manipulación por un único individuo de productos o conjunto de productos que superen individual o simultáneamente los 25 kg. En caso de superarlo se recomienda una manipulación mediante la ayuda de elementos mecánicos.

PRESENTACIÓN

	uds x caja
PIEZA DE EMPALME PLADUR®T-45 Z5	100

Oficinas Centrales y Fábrica de Valdemoro-Madrid
Placas de Yeso Laminado, Perfiles y Pastas.

El presente documento describe las características de los materiales Pladur® sus recomendaciones de montaje, actualizadas a la fecha de edición. Estos datos pueden variar en función de los cambios de diseño de los productos y normativas vigentes. Estas características no deben ser transferidas a otros productos y sistemas fuera de la gama Pladur®. Este documento no tiene carácter contractual. Datos válidos salvo error tipográfico o de transcripción. Quedan reservados todos los derechos, incluida la incorporación de mejoras y modificaciones. Pladur® es una marca registrada de PLADUR® GYPSUM S.A.U.

Servicio de Atención al Cliente

910 880 899

consultas@pladur.com

pladur.com
corporativo.pladur.com

