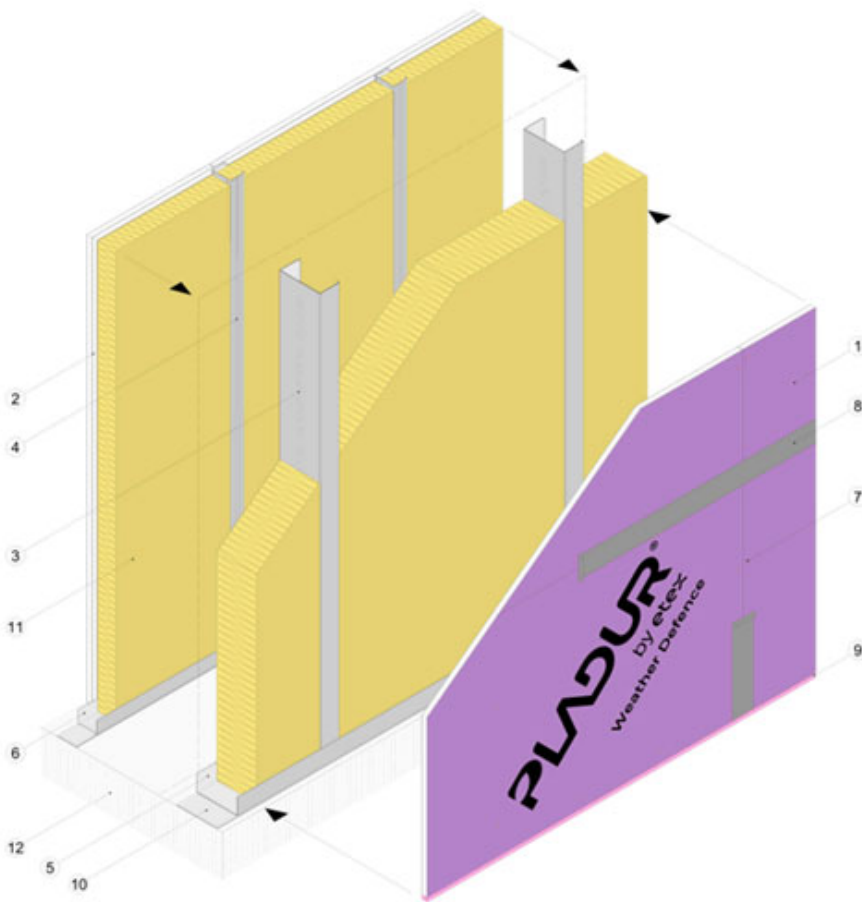


Componentes y variantes del Sistema de Fachada Ligera Pladur® EXO

Componentes del Sistema Pladur® EXO



Aplacado exterior

-) **Placa Pladur® WEATHER DEFENCE**
-) **Tornillos Pladur® EXO PB**, con protección reforzada contra la corrosión, para la fijación de la placa exterior a la subestructura exterior.
-) **Cinta de juntas adhesiva Pladur® EXO** para el tratamiento de juntas de la placa exterior.
-) **Sellador resistente al fuego Pladur® EXO** para el sellado perimetral y emplastecido de la cabeza de los tornillos.

Subestructura exterior

- ③ **Montantes Pladur® EXO**
- ⑤ **Canales Pladur® EXO**

Tornillos Pladur® EXO MM Z5, con protección reforzada contra la corrosión, para la fijación entre componentes de la subestructura exterior.

- ⑩ **Junta estanca Pladur®**

Aislamiento térmico subestructura exterior

⑪ **Lana mineral** de densidad mínima 18,5 kg/m² y espesor mínimo 70 mm, o lana de roca.

Subestructura interior

④ **Montantes Pladur®**

⑥ **Canales Pladur®**

Tornillos Pladur® EXO MM

⑩ **Junta estanca Pladur®**

Aislamiento térmico subestructura interior

⑪ **Lana mineral** de densidad mínima 18,5 kg/m² y espesor mínimo 45 mm, o lana de roca.

Aplacado interior

) **Placas de yeso laminado Pladur®**. A seleccionar de la gama Pladur® en función de las prestaciones exigidas al sistema (fuego, humedad, barrera de vapor...)

Tornillos Pladur® PM para la fijación de las placas interiores a la subestructura interior o exterior.

Pasta Pladur® y **Cinta de juntas Pladur®** para el tratamiento de juntas de la placa interior.

Variantes del sistema de Fachada Ligera Pladur® EXO

Las variantes del sistema se definen según:

- **Tipo de estructura** (simple o doble).
- **Dimensiones y espesor de los perfiles. Separación entre montantes** de las subestructuras (máximo 600 mm).
- **Tipo y espesor de las placas interiores** según requisitos (humedad, barrera de vapor, acústica, fuego...).

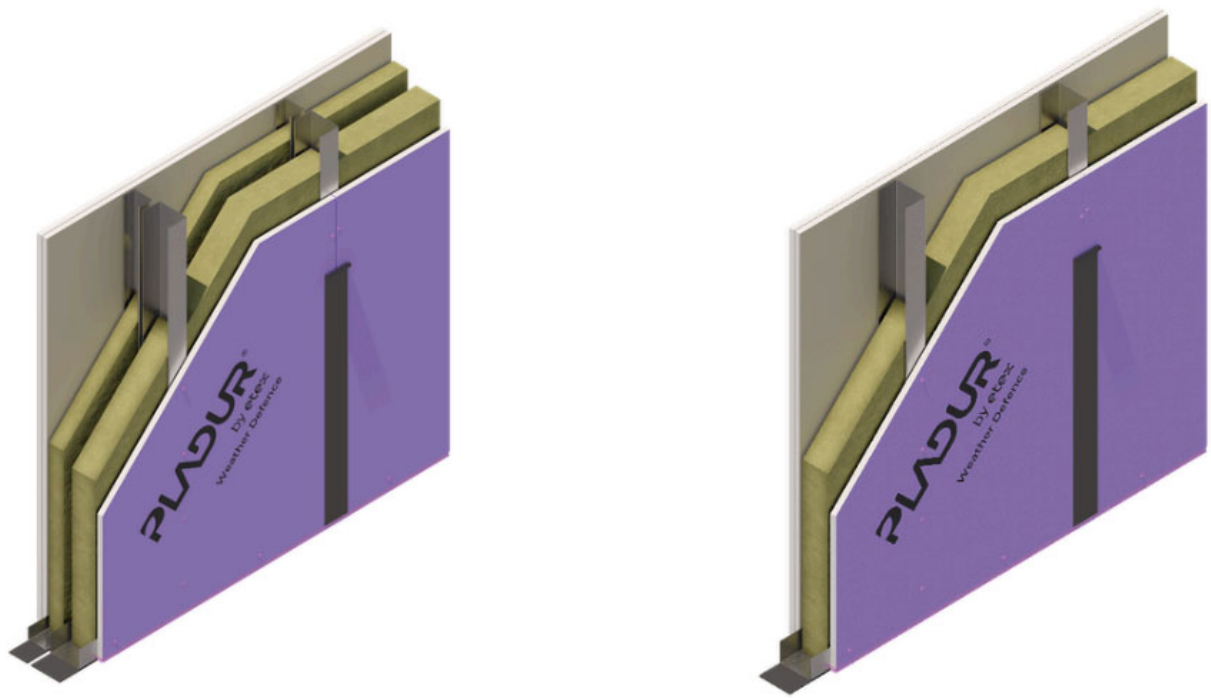
Tipo de estructura

Estructura simple

Entramado autoportante de canales y montantes de acero galvanizado (subestructura exterior), instalado entre forjados, con aislamiento térmico entre montantes.

Estructura doble

Dos entramados autoportantes de canales y montantes de acero galvanizado (subestructura exterior y subestructura interior), con una separación mínima de 10 mm entre ellos y sin vinculación mecánica. El aislamiento se coloca entre ambos.



Dimensiones y espesor de los perfiles

Subestructura interior

Canales y montantes interiores de la gama Pladur®.

Subestructura exterior

Compuesta de canales y montantes Pladur® **EXO** diseñados para garantizar resistencia mecánica y durabilidad: